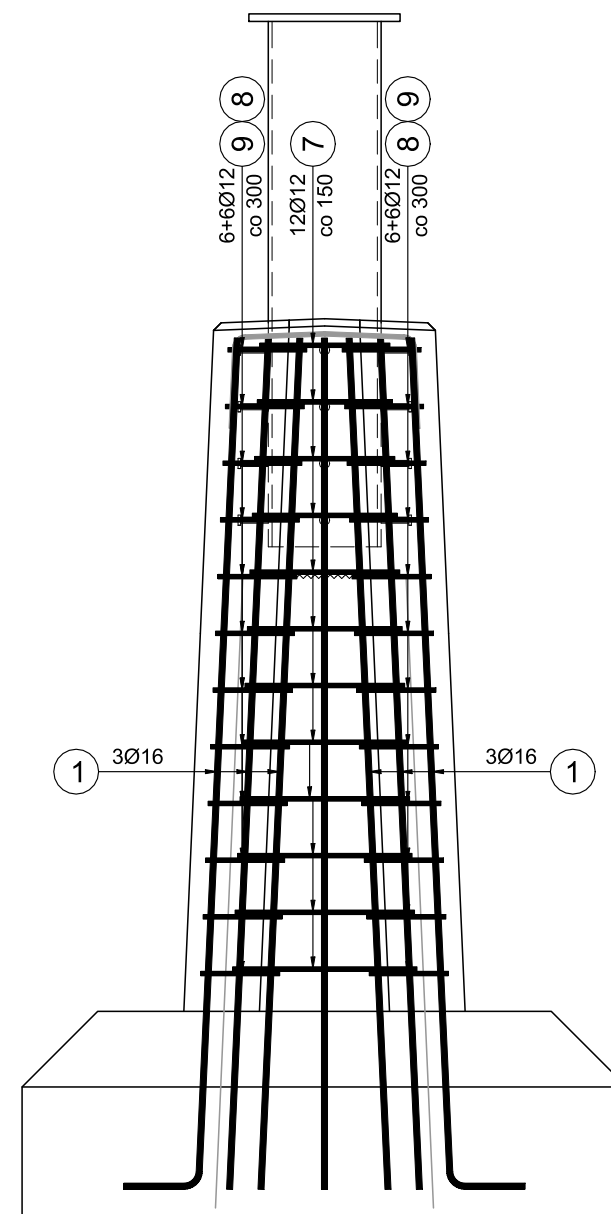
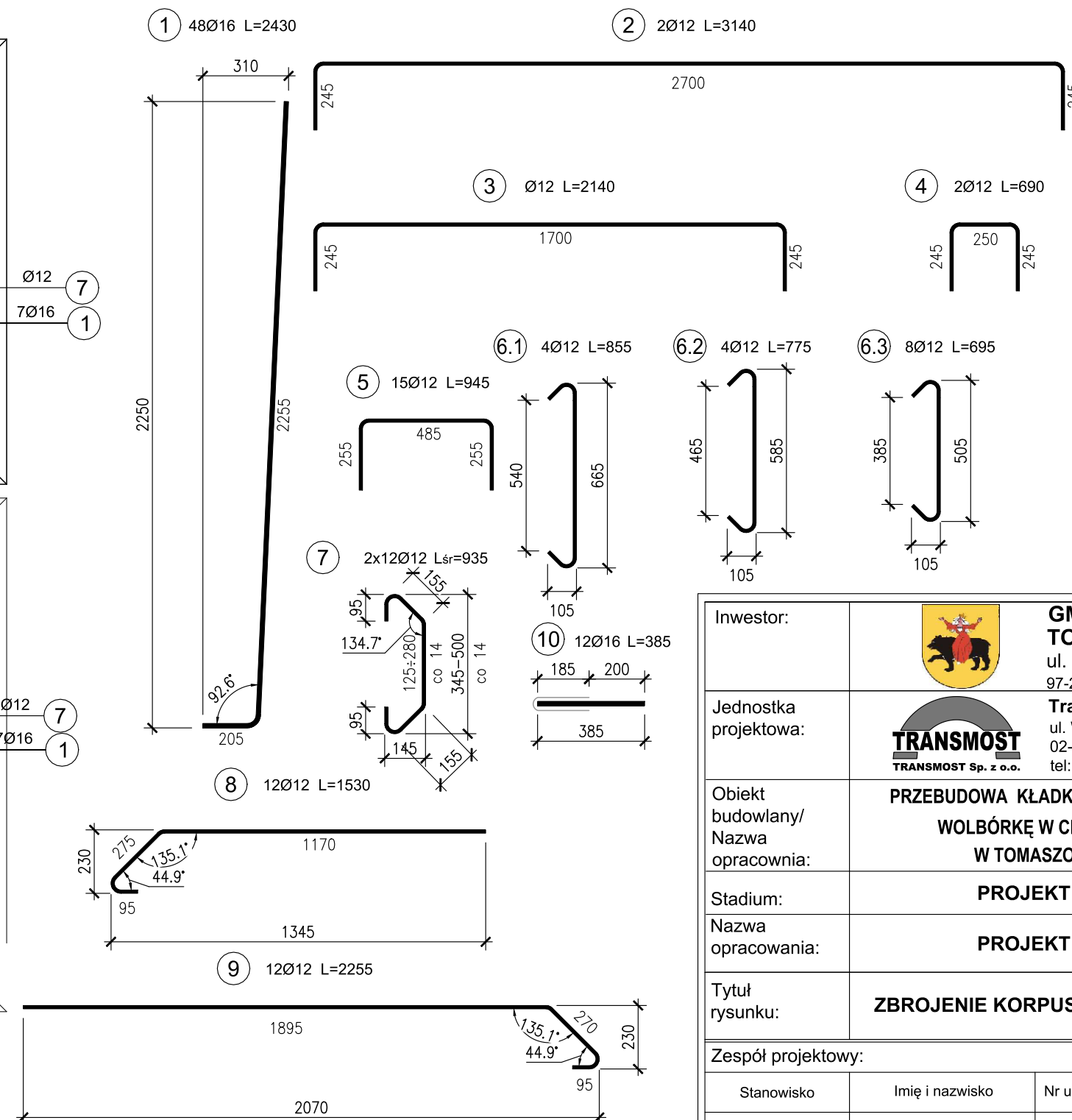




D-D



UWAGI:
Beton: C30/37 V = 3.7 m³
 Stal zbroj.: B500SP G = 284 kg

1. Wymiarowanie prętów - obrysowe.
 2. Promienie odgięcia wg EUROKOD EC 1992.
 3. Minimalna utulina prętów 40 mm.
 4. Do siatki zbrojeniowej należy montować protektory cynkowe zgodnie ze schematem rys. 04-01
- Montaż wykonać PRZED BETONOWANIEM



| | | | | |
|---|--|------------------|-------------|-----------------------|
| Inwestor: |  GINA – MIASTO TOMASZÓW MAZOWIECKI ul. P.O.W. 10/16 97-200 Tomaszów Mazowiecki | | | |
| Jednostka projektowa: |  Transmost Sp. z o.o. ul. Wróbla 21 02-736 Warszawa tel: (+022) 853 51 60 | | | |
| Obiekt budowlany/ Nazwa opracowania: | PRZEBUDOWA KŁADKI DLA PIESZYCH PRZEZ RZEKĘ WOLBÓRKĘ W CIĄGU UL. NADRZECZNEJ W TOMASZOWIE MAZOWIECKIM | | | |
| Stadium: | PROJEKT WYKONAWCZY | | | |
| Nazwa opracowania: | PROJEKT WYKONAWCZY | | | |
| Tytuł rysunku: | ZBROJENIE KORPUSU PODPORY NURTOWEJ | | | |
| Zespół projektowy: | | | | |
| Stanowisko | Imię i nazwisko | Nr uprawnień | Specjalność | Podpis |
| PROJEKTANT: | mgr inż. Robert KURZEJA | MAP/0080/POOM/05 | mostowa | <i>Kurzeja R</i> |
| PROJEKTANT: | mgr inż. Mariusz ŚNIADECKI | MAZ/0352/PWOM/12 | mostowa | <i>Śniadecki M</i> |
| SPRAWDZAJĄCY: | mgr inż. Wojciech ŁYŻWA | KBU 1-2126-1/70 | mostowa | <i>Wojciech Łyżwa</i> |
| Nr arch.: | Data: | Skala: | | Nr rys. |
| | 11.2021 | 1:20 | | 03-03 |